

Gemeinde Helsa Abwasseranlage Hirschbergstraße, OT Wickenrode

Projektbeschreibung

Im Zuge der Neuordnung und Sanierung der wasserwirtschaftlichen Infrastruktur der Gemeinde Helsa entstand die Notwendigkeit eines Entlastungsbauwerks im Ortsteil Wickenrode. Gemeinde und Ingenieurbüro entschieden sich aufgrund der außerordentlich positiven Eigenschaften für FRANK PKS-Rohre aus PE 100. Geschweißte Verbindungen, modernste Werkstoffe und geringes Gewicht erleichtern nicht nur den Einbau in engsten Ortslagen, sondern versprechen auch zukünftig funktionierende Bauwerke, die die örtliche Kanalisation bei Regenwetter erheblich entlasten.

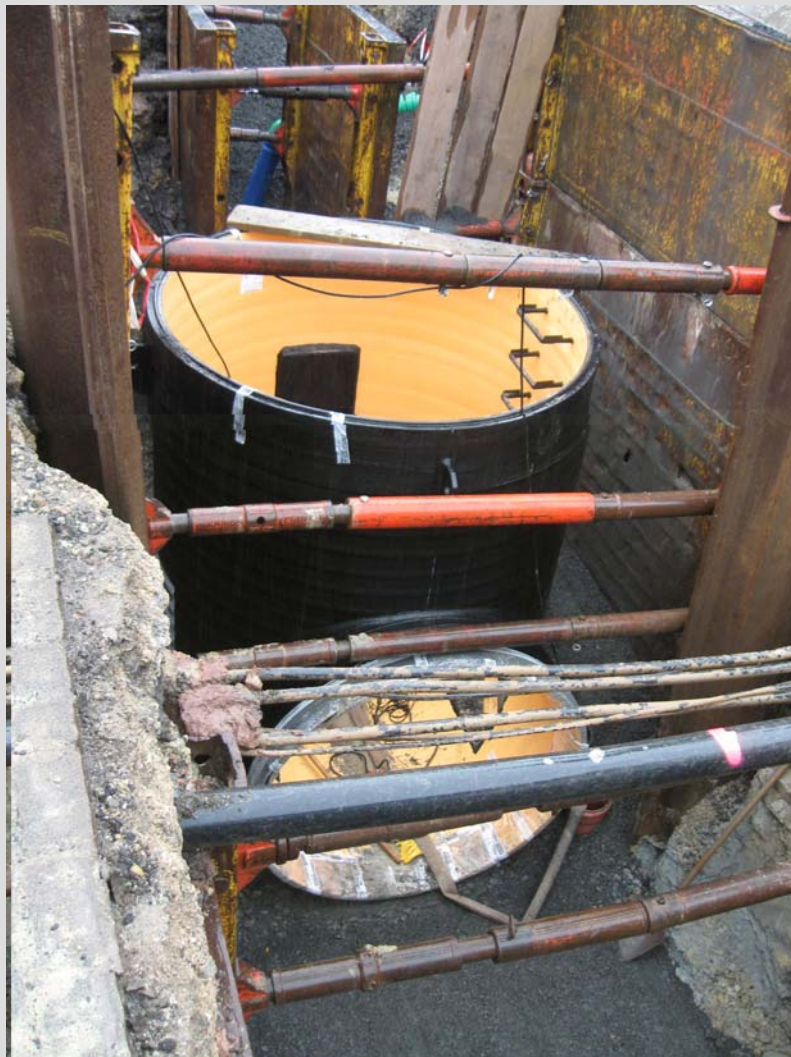


Abb. 1: Drosselschacht DN 2000



Abb. 2: Einbau der DN 1500 bei engen Bedingungen



Abb. 3: Überlaufschwelle mit Entlastungsabfluss

Lieferungsumfang

- PKS DN 1500, ca. 27 m
- PKS Drosselschacht DN 2000
- PKS Überlaufschacht DN 3500
- PKS Etagenbogen DN 800

Dienstleistungen von FRANK

- ✓ Unterstützung des Ingenieurbüros
- ✓ Schweißeinweisung
- ✓ Unterstützung des Bauunternehmens in der Bau- und Ausführungsphase

Zeitraumen

Mai 2009

Partner

Gemeinde Helsa
Berliner Straße 20
34298 Helsa

Hesse & Partner
Beratende Ingenieure
Wittrockstraße 14
34121 Kassel

Wilhelm Bracht GmbH & Co. KG
Mühlenweg 80
37120 Bovenden

Kontakt: entsorgung@frank-gmbh.de