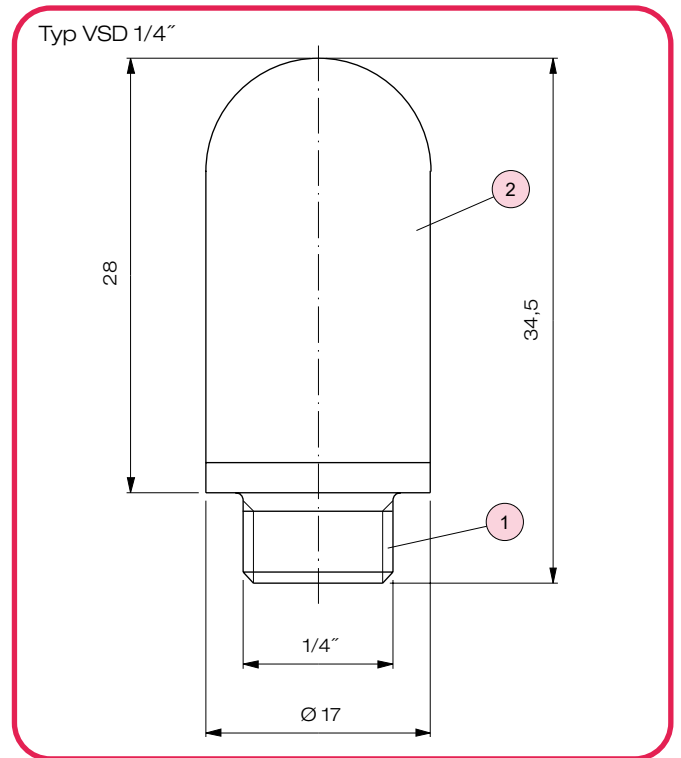
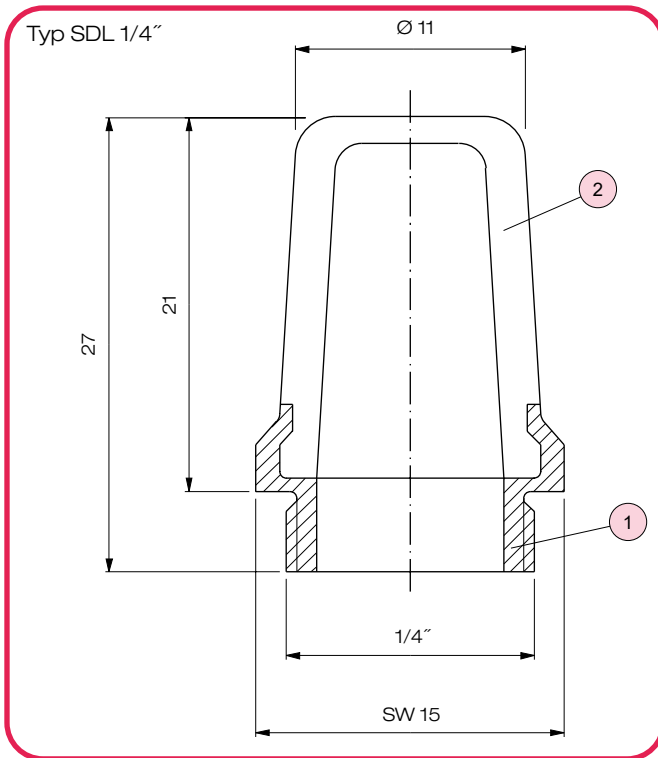


Schalldämpfer



Nr.	Benennung	Anz.	Werkstoff
1	Schraubteil	1	Ms
2	Dämpfungskörper	1	Sintermetall

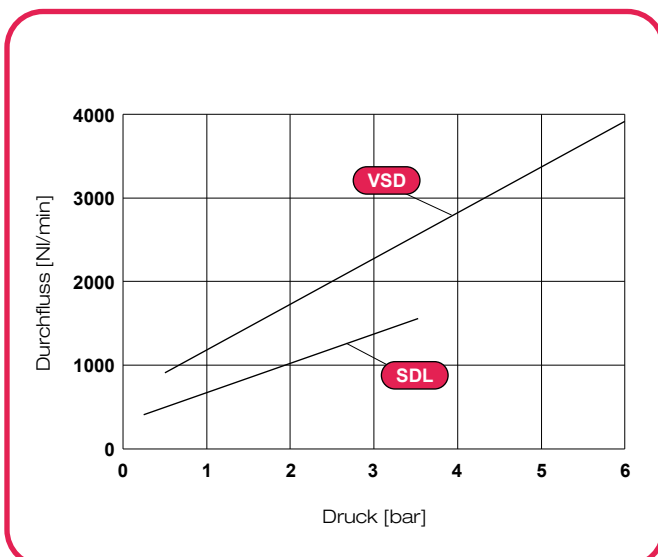
Nr.	Benennung	Anz.	Werkstoff
1	Schraubteil	1	NDPE
2	Dämpfungskörper	1	NDPE

Beschreibung

Schalldämpfer werden direkt in die Ausstoßöffnung eines Pneumatiktriebs oder eines Vorsteuerventils eingeschraubt. Die ausgestoßene Luft entweicht in die Atmosphäre bei gleichzeitiger Ausdehnung/Entspannung durch den porösen Körper. Größe und Porenstruktur des Schall-

dämpfers sind optimal aufeinander abgestimmt, um eine Geräuschminderung von ca. 20 Dezibel zu erzielen. Schalldämpfer werden bei 14 bar geprüft, der maximal zulässige Betriebsüberdruck beträgt 10 bar.

Durchflussmengen



Dokument: FRANK_DB_L11_Schalldämpfer_01-2024_DE

01/2024
 Alle Angaben ohne Gewähr