

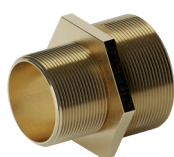
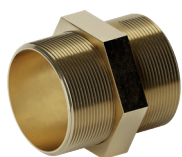
# Produktinformation

## FRANK Multiconnect Typ 3090

Der Typ 3090 ist ein kompakter, vorgefertigter Kunststoff-Soleverteiler für den Einsatz in Erdwärmesonden, Flächenkollektoren und Energiekörben. Er ist für große Durchflussmengen ausgelegt und eignet sich für Anwendungen mit hohen hydraulischen Anforderungen.

Der Soleverteiler wird als druckgeprüfter Komplettverteiler geliefert. Die erforderlichen Komponenten müssen lediglich auf der Baustelle zusammengesraubt werden.

Die Verteiler aus PE 100 sind werksgeschweißt und druckgeprüft. Sie werden komplett vorgefertigt mit allen erforderlichen Absperr- und Regelarmaturen ausgeliefert.



### Merkmale

- Übergabeanschluss mit Messing-Gewinde, flachdichtend
- integrierte Durchflussmesser 5-42 l/min im Rücklauf
- Vorlauf mit Absperrventilen
- Rücklauf mit Regulier- und Absperrventil
- alle Armaturen radial ausbaubar

### Bauart

- vorgefertigter Verteilerbalken
- 2" IG Anschluss zur Wärmepumpe
- Red. auf 2" AG, 1 1/2" AG oder 1 1/4" AG separat erhältlich

### Anschluss

- Kreisanschlüsse mit PE 100 Steck-Schweißstutzen
- d32 mm, d 40 mm oder d 50 mm

### Zubehör

Konsolenset für Wandhalter

### Technische Daten

Material	PE 100-RC	Wärmepumpenanschluss	2" IG
Max. zul. Temperatur	40°C	Verteilerbalkendimension	90mm
Max. zul. Betriebsdruck* (20 °C)	3 bar	Stutzenabstand	130mm
Max. zul. Prüfdruck	6 bar	Kreisanzahl	2-4

