

# Die neuen FRANK Losflansche

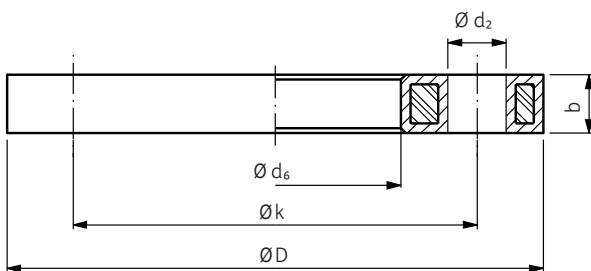
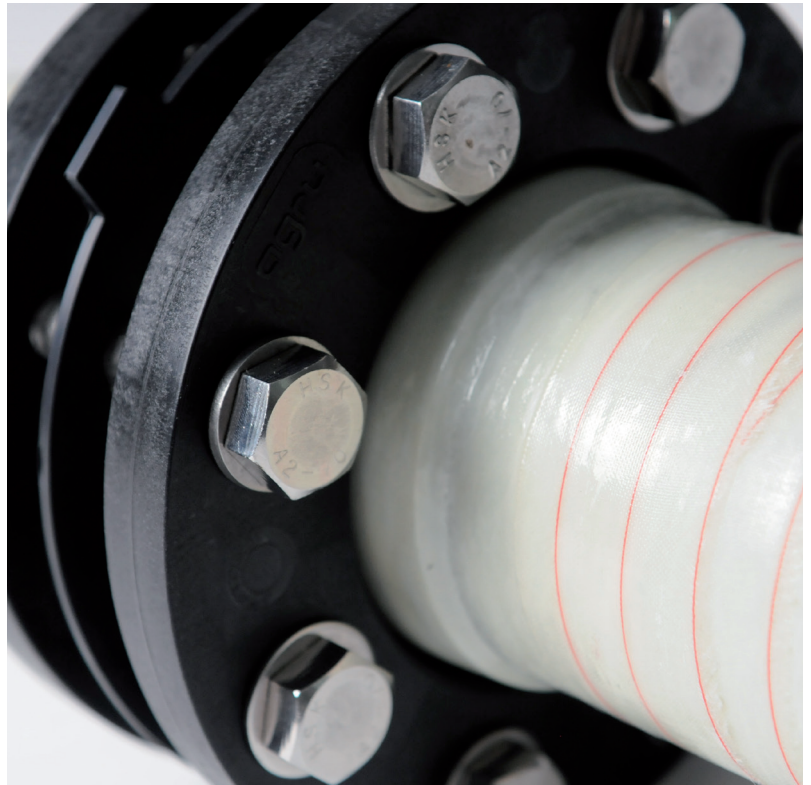
Für GFK-Bunde bis DN 600

ab Lager lieferbar\*

Unsere bewährten PP/GFK Flansche mit Stahl-  
lage erhalten Sie auch für alle GFK Bunde nach  
DIN 16966-6 mit Lochbild nach DIN EN 1092-1 PN 10

## Vorteile

- im Einsatz bei rein thermoplastischen Kunststoff-  
rohrleitungen bereits jahrelang bewährt
- hohe chemische Widerstandsfähigkeit durch die  
Außenhülle aus Polypropylen glasfaserverstärkt
- hohe mechanische Festigkeit durch einen Stahlkern  
(bis DN 400 bis 16 bar einsetzbar, ab DN 500 bis 10 bar)



DN	d [mm]	D [mm]	d <sub>6</sub> [mm]	k [mm]	d <sub>2</sub> [mm]	b [mm]	VE <sup>1)</sup>	Art.-Nr.
25	32	115	50,5	85	4 x 14	16	32	14017 0032 11
32	40	140	60	100	4 x 18	18	20	14017 0040 11
40	50	150	68,5	110	4 x 18	18	15	14017 0050 11
50	63	165	82,5	125	4 x 18	18	16	14017 0063 11
65	75	186	95,5	145	4 x 18	18	15	14017 0075 11
80	90	202	111,5	160	8 x 18	20	12	14017 0090 11
100	125	220	135	180	8 x 18	20	12	14014 0125 11
125	140	250	160,5	210	8 x 18	24	6	14017 0140 11
150	180	285	190	240	8 x 22	24	7	14014 0180 11
200	225	340	238	295	8 x 22	24	5	14014 0225 11
250	280	409	294	350	12 x 22	30	lose	14014 0280 11
300	315	463	344	400	12 x 22	34	lose	14017 0315 11
350	355	515	388	460	16 x 22	42	lose	14017 0355 11
400	400	574	442	515	16 x 26	46	lose	14017 0400 11
500	500	678	545	620	20 x 26	45	lose	14017 0500 11
600	630	789	650	725	20 x 30	50	lose	14017 0630 11

1) Verpackungseinheit im Karton

\* Zwischenverkauf vorbehalten

