



Poly-Flo

Ultra kompaktes Doppelrohrsystem aus PE und PP

Poly-Flo

Ultra kompaktes Doppelrohrsystem aus PE und PP

Das Poly-Flo von AGRU ist ein kompaktes Doppelrohrsystem aus PE 100-RC und PP. Dank der äußerst kurzen Maße und des besonderen Aufbaus, ist das System selbst unter beengten Platzverhältnissen leicht zu montieren. Die geringen Abmessungen werden durch ein einzigartiges Fertigungsverfahren erreicht, bei dem das Innen- und das Außenrohr sowie die Abstandhalter-Stege in einem einzigen Prozess extrudiert bzw. formgespritzt werden. Poly-Flo-Rohre lassen sich mühelos an beliebiger Stelle kürzen,

da die Stege über die gesamte Rohrlänge durchgängig sind: Ein entscheidender Vorteil gegenüber herkömmlichen Doppelrohrsystemen, bei denen Distanzhaltern bei jedem Schnitt eingeschweißt werden müssen, da die Rohre nur lose ineinandergeschoben sind. Darüber lässt sich beim Poly-Flo-Doppelrohrsystem die Montagezeit durch das Simultanschweißverfahren (HS) erheblich verkürzen. Defekte Teile oder zusätzliche Baugruppen lassen sich einfach mit unserem Reparaturset wechseln oder einbauen.



Vorteile

- kleinere Bauteilabmessungen durch kompakte Bauweise
- schnelle Verlegung da keine Zusatzarbeiten (z. B. Einschweißen von Abstandhaltern entfällt)
- größere Stützweiten möglich
- einfache Verbindungstechnik mittels kostengünstiger Simultanschweißung
- Bei erdgedeckten Rohrleitungen erübrigen sich Innen-/Außenrohrfestpunkte da durchgängige Stege über die gesamte Rohrlänge
- Verlegung mit Biegeschenkel möglich

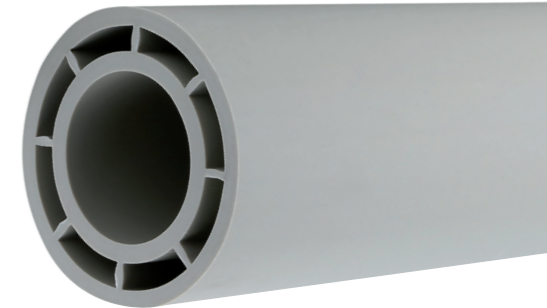
Einfache Montage mittels Simultanschweißung

- 1. Hobeln des Innenrohrs**
- 2. Versatzkontrolle**
- 3. Planhobeln von Innen- und Außenrohr**
- 4. Aufwärmen der Fügestelle**
- 5. Entfernen des Heizelements**
- 6. Schweißen/Abkühlen**

Lieferprogramm

| Material: PE 100-RC / PE 100-RC | |
|---------------------------------|---------------|
| Dimensionen | |
| Außenrohr | Innenrohr |
| SDR 33 | SDR 17 |
| d 160 | d 110 |
| d 225 | d 160 |
| SDR 17 | SDR 11 |
| d 50 | d 32 |
| d 90 | d 63 |
| d 160 | d 110 |
| d 225 | d 160 |

| Material: PPR / PPR | |
|---------------------|---------------|
| Dimensionen | |
| Außenrohr | Innenrohr |
| SDR 17 | SDR 11 |
| d 50 | d 32 |
| d 90 | d 63 |
| d 160 | d 110 |



| | | |
|---|---|--|
| Rohre Länge: 5 m | Winkel 90° aus 2 Winkeln 45°, formgespritzt und geschweisst | Winkel 45° formgespritzt |
| T-Stücke formgespritzt | T-Stücke 45° / Tee 45° Abminderungsfaktor 0,5, segmentiert | Reduktionen mechanisch gefertigt |
| Festpunkte / Dog Bone mit Schulter, mit und ohne Cut Out, mechanisch gefertigt | Festpunkte mit Übergang auf Einzelrohr, mechanisch gefertigt | Messanschluss mit Unterdruckanschluss und mit Übergang auf Einzelrohr, mechanisch gefertigt, für Unter-/Überdrucküberwachung |
| Messanschluss beidseitige Lecküberwachung, mechanisch gefertigt, für optische und elektronische Überwachung | Messanschluss mit Übergang auf Einzelrohr, mechanisch gefertigt, für optische und elektronische Überwachung | Messanschluss einseitige Lecküberwachung, mechanisch gefertigt, für optische und elektronische Überwachung |

FRANK GmbH
Starkenburgerstraße 1
64546 Mörfelden-Walldorf
T +49 6105 4085 - 0
F +49 6105 4085 - 249
info@frank-gmbh.de
www.frank-gmbh.de