

**NEU**

Das Großrohr-  
und Formteil-  
programm  
bis d 3000 mm

# Großrohrsystem bis d 3000 mm

Rohre und Formteile aus PE 100 / PE 100-RC

 **FRANK**

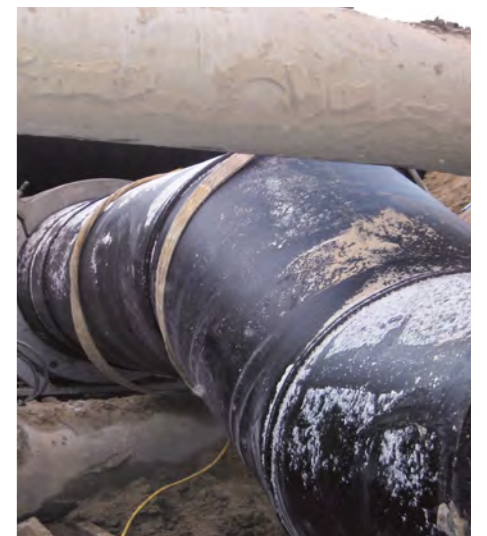
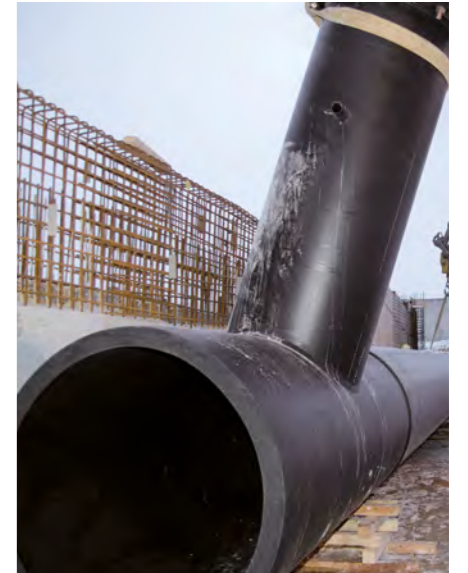


# Großrohrsystem bis d 3000 mm

Rohre und Formteile aus PE 100 / PE 100-RC

FRANK ist seit 1965 ein erfolgreiches, mittelständisches, inhabergeführtes Unternehmen und einer der führenden Systemanbieter im europäischen Kunststoffrohrmarkt. Wir sind spezialisiert auf die Entwicklung, die Fertigung und den Vertrieb von Rohrsystemen, Armaturen / MSR, Halbzeugen, Betonschutzplatten, Geobaustoffen und kundenspezifischen Sonderlösungen aus thermoplastischen Kunststoffen.

Für die Industrie und die Abwasserentsorgung fertigen wir auf modernsten Produktionsanlagen Großrohre, Formteile und Sonderbauwerke bis zur Nennweite 3000 mm aus hochwertigem PE 100 und PE 100-RC. Diese thermoplastischen Kunststoffe sind umweltfreundlich, chemisch beständig, extrem haltbar, bruchfest, korrosionsbeständig und sie lassen sich dauerhaft dicht schweißen. Durch unsere erfahrenen Experten und die optimale Kombination aus Strangextrusion und Wickeltechnik sind uns bei der Realisierung Ihrer Wünsche kaum Grenzen gesetzt.





# Lieferprogramm

## Großrohre und Großformteile aus PE 100 / PE 100-RC

Großrohre und Großformteile werden projektbezogen hergestellt.  
Auch Sonderlösungen sind realisierbar.  
Haben Sie Fragen? Wir beraten Sie gern!

Bezeichnung	Druckstufe	d [mm]													
		710	800	900	1000	1200	1400	1600	1800	2000	2250	2500	2720	2830	3000
Rohr															
	SDR 33	•	•	•	•	•	•	•	•	•	•	•			
	SDR 26	•	•	•	•	•	•	•	•	•	•	•			
	SDR 17	•	•	•	•	•	•	•	•	•	•	•			
	SDR 11	•	•	•	•	•	•	•							
Endkappe															
	SDR 33	•	•	•	•										
	SDR 26	•	•	•	•										
	SDR 17	•	•	•	•										
	SDR 11	•	•	•	•										
Vorschweißbund															
	SDR 33	•	•	•	•	•	•	•	•	•	•	•	•	•	•
	SDR 26	•	•	•	•	•	•	•	•	•	•	•	•	•	•
	SDR 17	•	•	•	•	•	•	•	•	•	•	•	•	•	•
	SDR 11	•	•	•	•	•	•	•							
Flansch															
	PN 10	•	•	•	•	•	•	•	•	•					
	PN 16	•	•	•	•	•	•	•							
Sonderflansch															
	Sonderflansche passend zu unseren Großrohren														
Bogen 90° segmentiert															
	SDR 33	•	•	•	•	•	•	•1)	•1)	•1)					
	SDR 26	•	•	•	•	•	•	•1)	•1)	•1)					
	SDR 17	•	•	•	•	•	•	•1)	•1)	•1)					
	SDR 11	•	•	•	•	•	•								
Bogen 45° segmentiert															
	SDR 33	•	•	•	•	•	•	•	•	•					
	SDR 26	•	•	•	•	•	•	•	•	•					
	SDR 17	•	•	•	•	•	•	•	•	•					
	SDR 11	•	•	•	•	•	•	•							

1) ab d 1800 aus 2 separaten 45° Bögen

Bezeichnung	Druckstufe	d [mm]													
		710	800	900	1000	1200	1400	1600	1800	2000	2250	2500	2720	2830	3000
Bogen 45° segmen./ druckklassengerecht															
	SDR 33	•	•	•	•	•	•	•	•	•	•	•	•	•	•
	SDR 26	•	•	•	•	•	•	•	•	•	•	•	•	•	•
	SDR 17	•	•	•	•	•	•	•	•	•	•	•	•	•	•
	SDR 11	•	•	•	•	•	•	•							
Bogen 30° segmentiert															
	SDR 33	•	•	•	•	•	•	•	•	•	•	•	•	•	•
	SDR 26	•	•	•	•	•	•	•	•	•	•	•	•	•	•
	SDR 17	•	•	•	•	•	•	•	•	•	•	•	•	•	•
	SDR 11	•	•	•	•	•	•	•							
T-Stück segmentiert															
	SDR 33	•	•	•	•	•	•	•	•	•	•	•	•	•	•
	SDR 26	•	•	•	•	•	•	•	•	•	•	•	•	•	•
	SDR 17	•	•	•	•	•	•	•	•	•	•	•	•	•	•
	SDR 11	•	•	•	•	•	•	•							
T-Stück reduziert															
	SDR 33	•	•	•	•	•	•	•	•	•	•	•	•	•	•
	SDR 26	•	•	•	•	•	•	•	•	•	•	•	•	•	•
	SDR 17	•	•	•	•	•	•	•	•	•	•	•	•	•	•
	SDR 11	•	•	•	•	•	•	•							
T-Stück reduziert und druckklassengerecht															
	SDR 33	•	•	•	•	•									
	SDR 26	•	•	•	•	•									
	SDR 17	•	•	•	•	•									
	SDR 11	•	•	•	•	•									
E-Muffe															
	SDR 33	•	•	•	•	•	•								
	SDR 26	•	•	•	•	•	•								
	SDR 17	•	•	•	•	•	•								
	SDR 11	•	•	•	•	•	•								

# Schweißtechnik für Großrohre

Alles aus einer Hand

## Heizwendelschweißgeräte

### Polycontrol plus und PKS polycontrol plus

Für alle Aufgaben gewappnet

- Leistungsstark und ausgelegt für den Dauerbetrieb
- mit Invertertechnologie, Protokollierung, Barcodeeingabe (Schweißdaten und Traceability)
- Datenausgabe über USB Stick
- inkl. Flightcase



Bezeichnung	Versorgungsspannung	Code
polycontrol plus	230 V	600 87 0207
PKS polycontrol plus	230 V	600 87 0209

### Mammut

Spart Zeit und Aufwand

- Hochleistungsschweißgerät für PKS-System und Großmuffen
- Barcodeeingabe und Protokollierung
- Schweißt im "Tandem Mode" bifilare E-Formteile in einem Vorgang oder im "Single Mode" monofilar
- Datenausgabe über USB Stick

Bezeichnung	Versorgungsspannung	Code
Mammut	400 V	600 87 0211



Großrohrsysteme aus PE werden mittels Schweißung miteinander verbunden, wodurch dauerhafte und zuverlässige Verbindungen entstehen. Auf Wunsch liefern wir Ihnen die passende Schweißtechnik mit. Bei uns als Komplettanbieter erhalten Sie alle Komponenten aus einer Hand. Inklusive ausführliche Beratung durch unsere Experten.

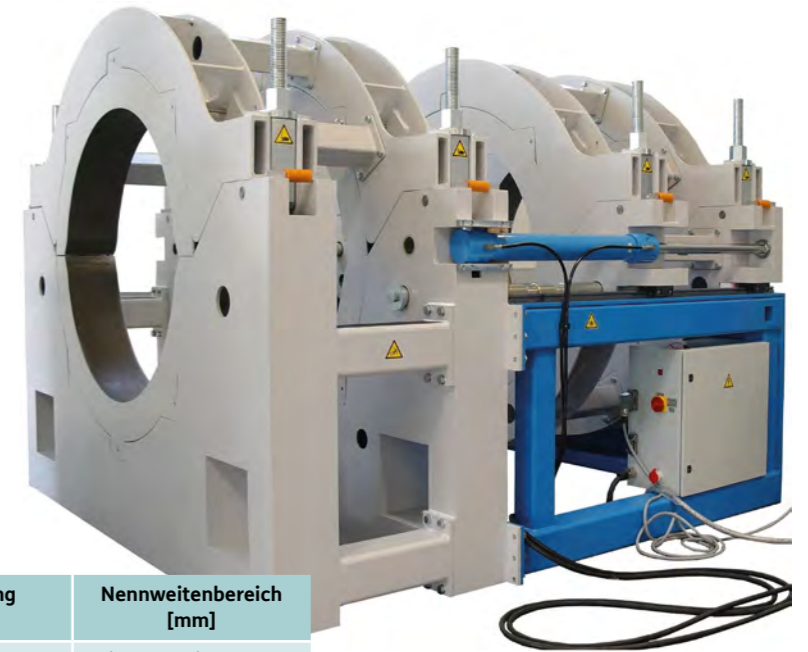
## Heizelementstumpfschweißmaschinen

### Widos 8000 - 24000

Für die Baustelle

Heizelementstumpfschweißmaschinen zum Schweißen von PE und PP. In verschiedenen Ausführungen (2-Ring- und 4 Ring-Anlage). Alle 4 Ring-Anlagen wahlweise auch mit Protokollschreiber SP 600 nachrüstbar oder als CNC-Ausführung lieferbar.

- Manuell und CNC gesteuerte Schweißmaschinen zum Schweißen von Rohren aus PE und PP
- bestehend aus Grundmaschine, Heizelement, Planhobel, Einstellkasten, Hydraulikaggregat und Transportkiste
- Reduktionsspanneinsätze optional



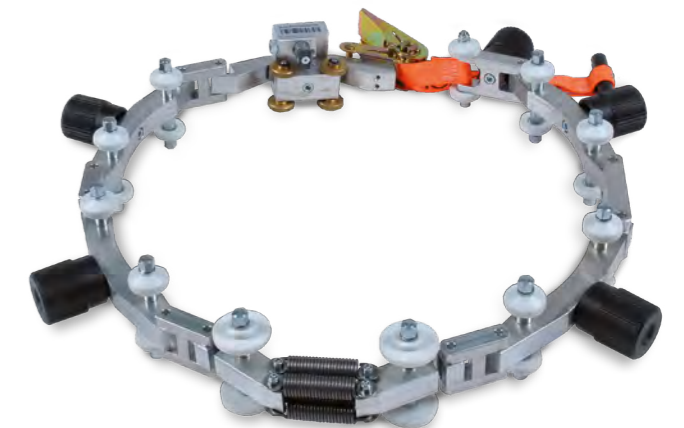
Bezeichnung	Nennweitenbereich [mm]	Bezeichnung	Nennweitenbereich [mm]
Widos 8000	d 450 - d 800	Widos 18000	d 1200 - d 1600
Widos 10000	d 500 - d 1000	Widos 20000	d 1400 - d 2000
Widos 12000	d 710 - d 1200	Widos 24000	d 1600 - d 2400
Widos 16000	d 1000 - d 1600		

## Zubehör

### Rotationsschälgeräte (Schälkette)

- Einsatzbereich von d 800 - d 1200 mm,
- zur mechanischen Bearbeitung der Rohroberfläche,
- inkl. Transportkoffer und Ersatzmesser,
- Erweiterung auf d 1400 mm / d 1600 mm möglich

Bezeichnung	Code
Rotationsschälgerät 1200	600 87 0521
Ersatzmesser	600 87 0 023



FRANK GmbH  
Starkenburgerstraße 1  
64546 Mörfelden-Walldorf  
T +49 6105 4085 - 0  
F +49 6105 4085 - 249  
info@frank-gmbh.de  
www.frank-gmbh.de